

MAPA DO CELÓW PROJEKTOWYCH		
Oznaczenie kancelaryjne zgłoszenia pracy geodezyjnej	GK.66.42.180.20.17	
Miejscowość	GORZKÓW	
Jednostka ewidencyjna	Identyfikator	260303_5
	nazwa	Kazimierza Wielka
Obreń ewidencyjny	Identyfikator	260303_5.0012
	nazwa	GORZKÓW
Skala mapy	1:500	
Nazwa układu współrzędnych	prostokątnych płaskich	2000/7
	wysokości	Kronsztadt 60
Granica obszaru który był przedmiotem aktualizacji		
Granice działek		
Oznaczenie i informacje o służebnościach gruntowych mających wpływ na zagospodarowanie gruntów lokalizowanych w granicach projektowanej inwestycji		
Oznaczenie i symbol konturu użytku gruntowego, który nie jest ujawniony w bazie ewidencji gruntów i budynków		
Mapa aktualna na dzień		
Wykazane na niniejszej mapie granice nieruchomości nie zostały wyznaczone w terenie i nie zostały określone z wymaganą dokładnością pomiaru. Niniejsza mapa może służyć do projektowania budynków sytuowanych w odległości większej niż 4,0m od granicy nieruchomości.		
UWAGA: Nie wyklucza się istnienia w terenie innych przewodów, o których brak informacji wynika z zaszczości historycznych lub niedopełnienia przepisów zgłoszenia do inwentaryzacji (Ustawa Prawo Geodezyjne i Kartograficzne - Dz.U.Nr 30 poz. 163 z 1989r. z późn. zmianami)		
Imię i nazwisko, nr uprawnień geodety uprawnionego	mgr inż. Przemysław Janik	
	GEODETA UPRAWNIONY Upr.zaw.GGK Nr 21710 tel. 606 633 617	
Imię i nazwisko wykonawcy oraz data i podpis osoby reprezentującej wykonawcę	TECHMAP Kielce Sp. z o.o. 25-528 Kielce, ul. Zagrońska 84A NIP: 959 196 01 49, KRS 0000 54 27 67	

Poświadczam, że niniejszy dokument został opracowany w wyniku prac geodezyjnych i kartograficznych, których rezultaty zawiera operat techniczny wpisany do ewidencji materiałów państwowego zasobu geodezyjnego i kartograficznego.

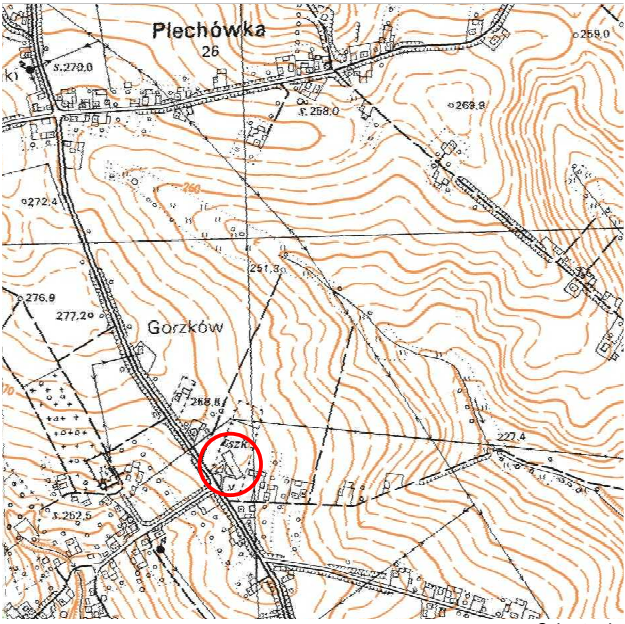
Organ prowadzący państwowy zasób geodezyjny i kartograficzny: STAROSTA KAZIMIERSKI

Identyfikator ewidencyjny materiału zasobu- operatu technicznego: P.2603. 2017.202

Data wpisania operatu technicznego do ewidencji materiałów zasobu: 15 MAJ 2017

Imię, nazwisko i podpis osoby reprezentującej organ: Z up. STAROSTY

mgr inż. Przemysław Janik
GEODETA POWIATOWY



Orientacja
skala 1:20 000

LEGENDA:

ABCD...A

- granicie działki
- linia rozgraniczająca teren inwestycji wg decyzji o warunkach zabudowy i zagospodarowania terenu
- nieprzekraczalna linia zabudowy
- istniejący budynek dawnej Szkoły Podstawowej
- projektowana rozbudowa budynku o klatkę schodową i podnośnik
- projektowana rozbudowa budynku o wewnętrzną pochylnię dla niepełnosprawnych
- budynek dwukondygnacyjny częściowo podpiwniczony
- część budynku dwukondygnacyjna
- część budynku jednokondygnacyjna
- istniejąca rzędna "zera" budynku dawnej Szkoły Podstawowej
- rzędne projektowanych rozbudów należy nawiązać do istn. "zera"
- istniejące wejścia do budynku
- projektowane wejścia do budynku
- projektowane rzędne terenu
- drzewa do wycinki
- żywoplot do wycinki
- istniejące budynki gospodarcze położone na działce inwestora
- istniejący zjazd na działkę
- projektowane utwardzone miejsce na pojemniki do czasowego gromadzenia odpadów stałych
- projektowane miejsca postojowe
- projektowane miejsca postojowe dla niepełnosprawnych
- do usunięcia
- projektowane powierzchnie utwardzone kostką brukową
- projektowane powierzchnie utwardzone kostką brukową ażurową- miejsca postojowe
- istniejące powierzchnie utwardzone
- istniejące budynki na sąsiednich działkach o konstrukcji NRO
- istniejące przyłącze wodociągowe na odcinku występowania miejsc postojowych zabezpieczyć rurą ochronną dwudzielną

Na jej terenie znajdują się:
- przyłącze kanalizacji sanitarnej do istniejącego bezodpływowego zbiornika na nieczystości,
- przyłącze energii elektrycznej,
- przyłącze wody z wodociągu gminnego,
- odprowadzenie wód deszczowych na tereny zielone
Projekt nie przewiduje zmian w zakresie ww przyłączy.

UWAGI:
1.niniejszy rysunek stanowi integralną część wielobranżowego projektu budowlanego i należy rozpatrywać go łącznie z opisem technicznym i projektami branż
2.wszelkie projekty wykonawcze i rozwiązania uszczegóławiające oraz przyjęte w fazie realizacji zamienne rozwiązania techniczne i technologiczne należy bezwzględnie konsultować i zatwierdzić na etapie projektowania z autorem niniejszego opracowania
3.projektowany poziom $\pm 0,00$ nawiązać do istniejącego na budynku

		Beata Mazurek - Architekt	
Temat:		PRZEBUDOWA I ROZBUDOWA BUDYNKU DAWNEJ SZKOŁY PODSTAWOWEJ W GORZKOWIE WRAZ ZE ZMIANĄ SPOSOBU UŻYTKOWANIA NA ŚWIETLICE DLA SENIORÓW; RODZINNY DOM POMOCY I ZESPÓŁ MIESZKAN WSPIERANYCH- DO 10 LOKALI MIESZKALNYCH Gorzków 80, 28-500 Kazimierza Wielka, dz. nr ew. 450	
Adres:		Gmina Kazimierza Wielka, ul. Tadeusza Kościuszki 12, 28-500 Kazimierza Wielka	
Inwestor:		Tyt. rys:	
Faza:		PROJEKT BUDOWLANY	
Branża:		ARCHITEKTURA	
Projektowała:		mgr inż. arch. Beata Mazurek	
Opracowała:		mgr inż. Monika Głąb- Pieprzowska	
Skala:		1 : 50	
Nr upr.:		Podpis	
KL-42/2000		05.2017	
---		Nr rys.	
---		1	